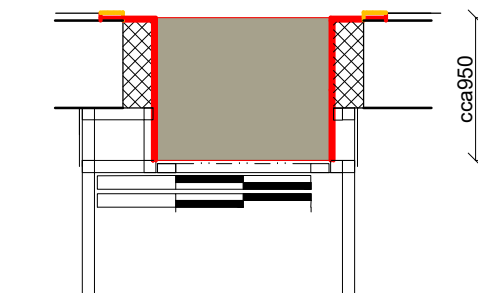


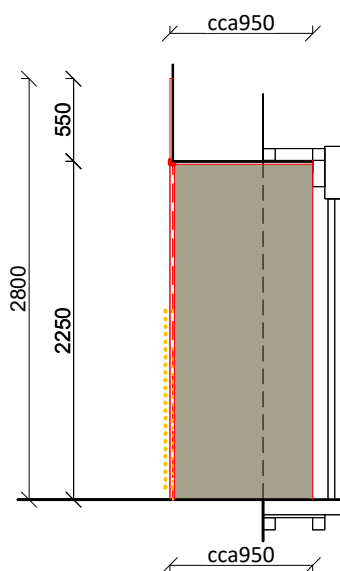
1.PP až 4.NP

horní pohled - nadpraží (5x)



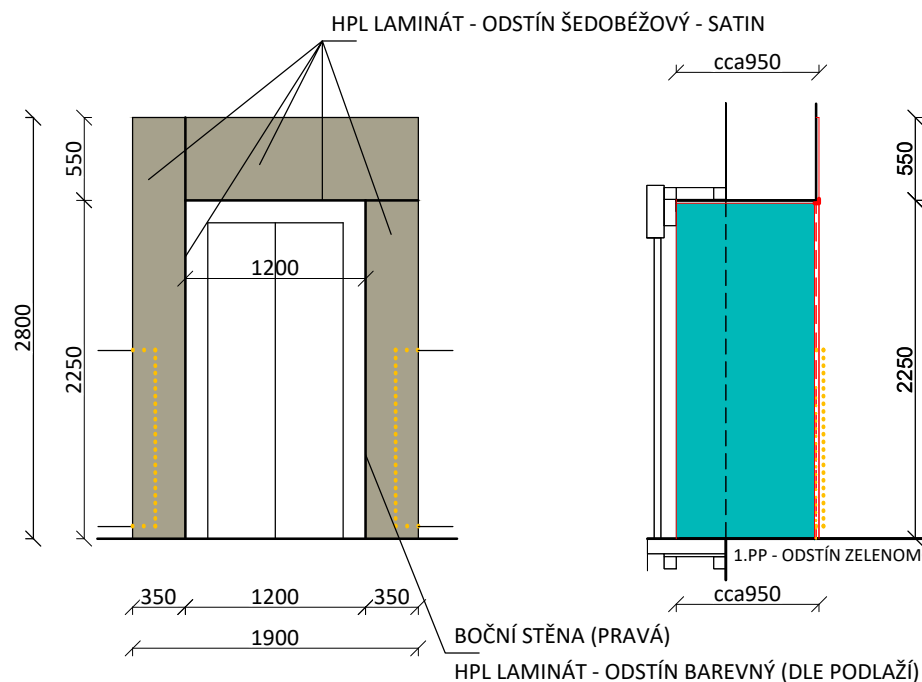
1.PP až 4.NP

boční pohled - levý (5x)



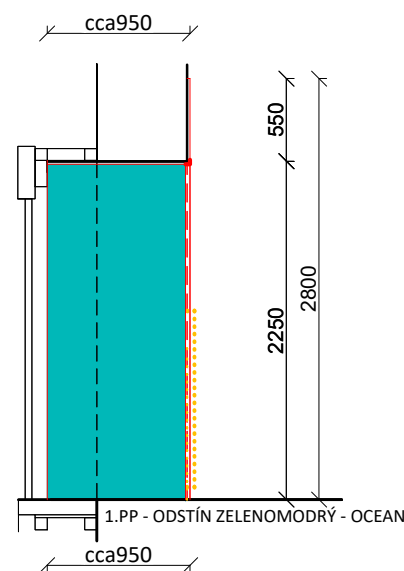
1.PP až 4.NP

čelní pohled (5x)



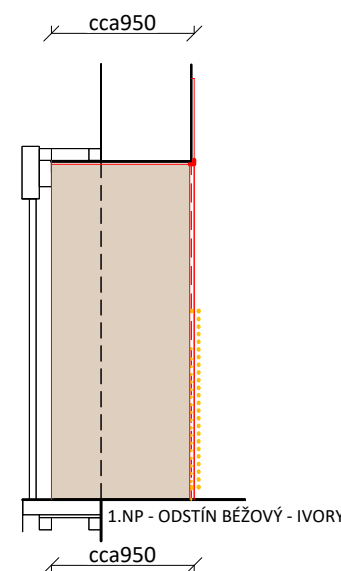
1.PP

boční pohled - pravý (1x)



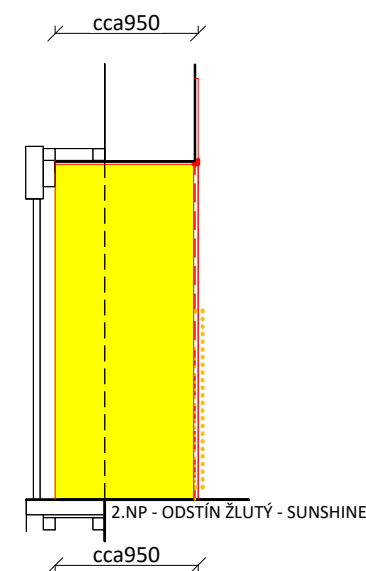
1.NP

boční pohled - pravý (1x)



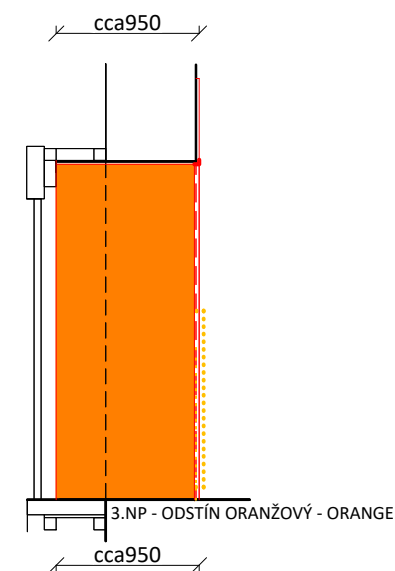
2.NP

boční pohled - pravý (1x)



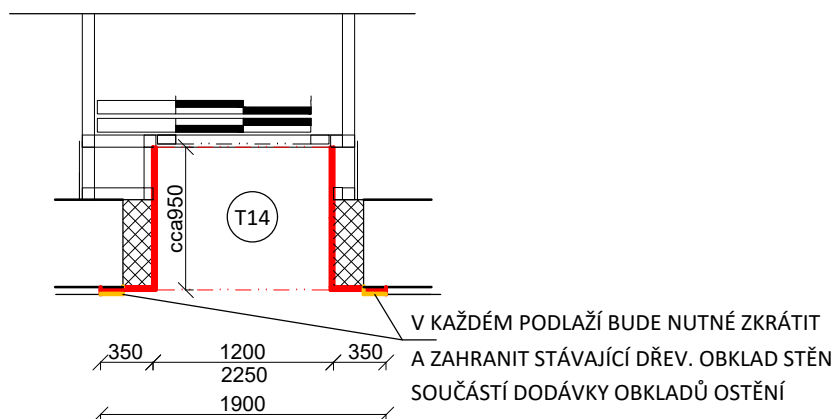
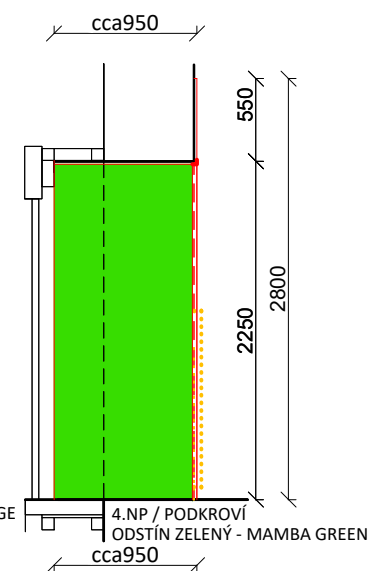
3.NP

boční pohled - pravý (1x)



PODKROVÍ 4.NP

boční pohled - pravý (1x)



půdorys (5x)

1.PP až 4.NP

PŘÍLOHA - OBKLAD OSTĚNÍ - DEŠŤĚNÍ U VÝTAH. ŠACHTY/DVEŘÍ

5 kompletů

POZNÁMKA:

OSTĚNÍ VČ. ČELNÍHO ORÁMOVÁNÍ STĚN VE STANICÍCH SMĚREM DO BUDOVY BUDE OBLOŽENO DESKAMI Z HPL LAMINÁTU

LAMINÁTU L.8MM S ČERNÝM JÁDREM, DESKY BUDOU K OSTĚNÍ LEPENY SYSTÉM. LEPIDLEM, HRANY PONECHÁNY ČERNÉ:

ZÁKLADNÍ HPL LAMINÁT - ODSŤÍN ŠEDOBÉŽOVÝ - SATIN

1.PP - ODSŤÍN ZELENOMODRÝ - OCEAN

1.NP - ODSŤÍN BÉŽOVÝ - IVORY

2.NP - ODSŤÍN ŽLUTÝ - SUNSHINE

3.NP - ODSŤÍN ORANŽOVÝ - ORANGE

4.NP/PODKROVÍ - ODSŤÍN ZELENÝ - MAMBA GREEN

PŘED VÝROBOU KÓTY OVĚŘIT NA STAVBĚ DLE SKUTEČNOSTI !

Ing.arch.Zuzana Hrubešová
PROJEKTOVÝ ATELIER
1.máje 251, 588 22 Luka nad Jihlavou
tel. 731586286
E.mail:hrubesova.zuzana@seznam.cz